

# La ECUACIÓN

 **JUICIOS**



  **COMPETITIVIDAD**

  **CRECIMIENTO**

  **EMPLEO**

# 4 HECHOS CENTRALES

El Sistema está en Riesgo por la litigiosidad exacerbada

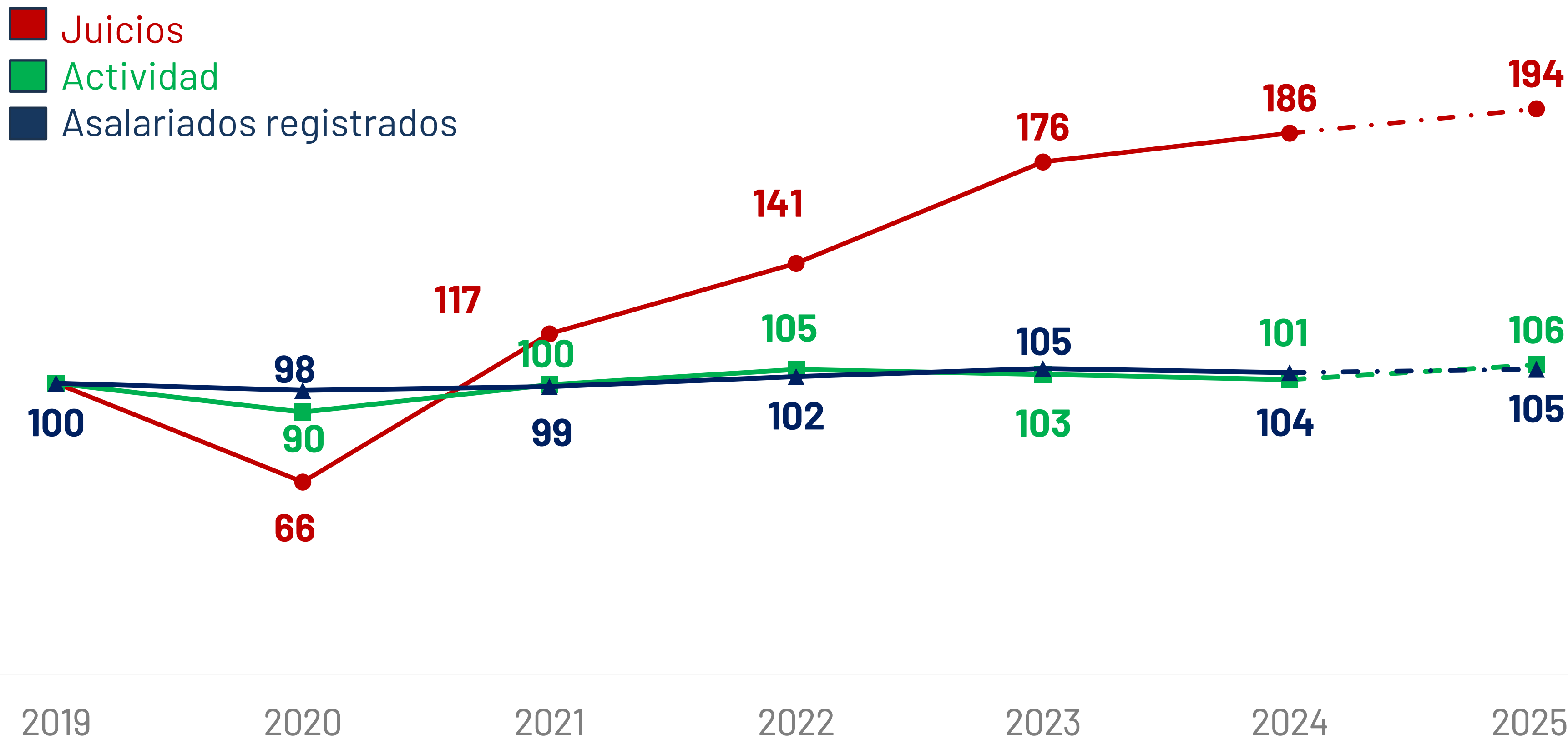
La solución está en el Poder Judicial de cada provincia adherida

El Sistema protege, salva vidas y brinda prestaciones todos los días

El Sistema es imprescindible para la estructura productiva

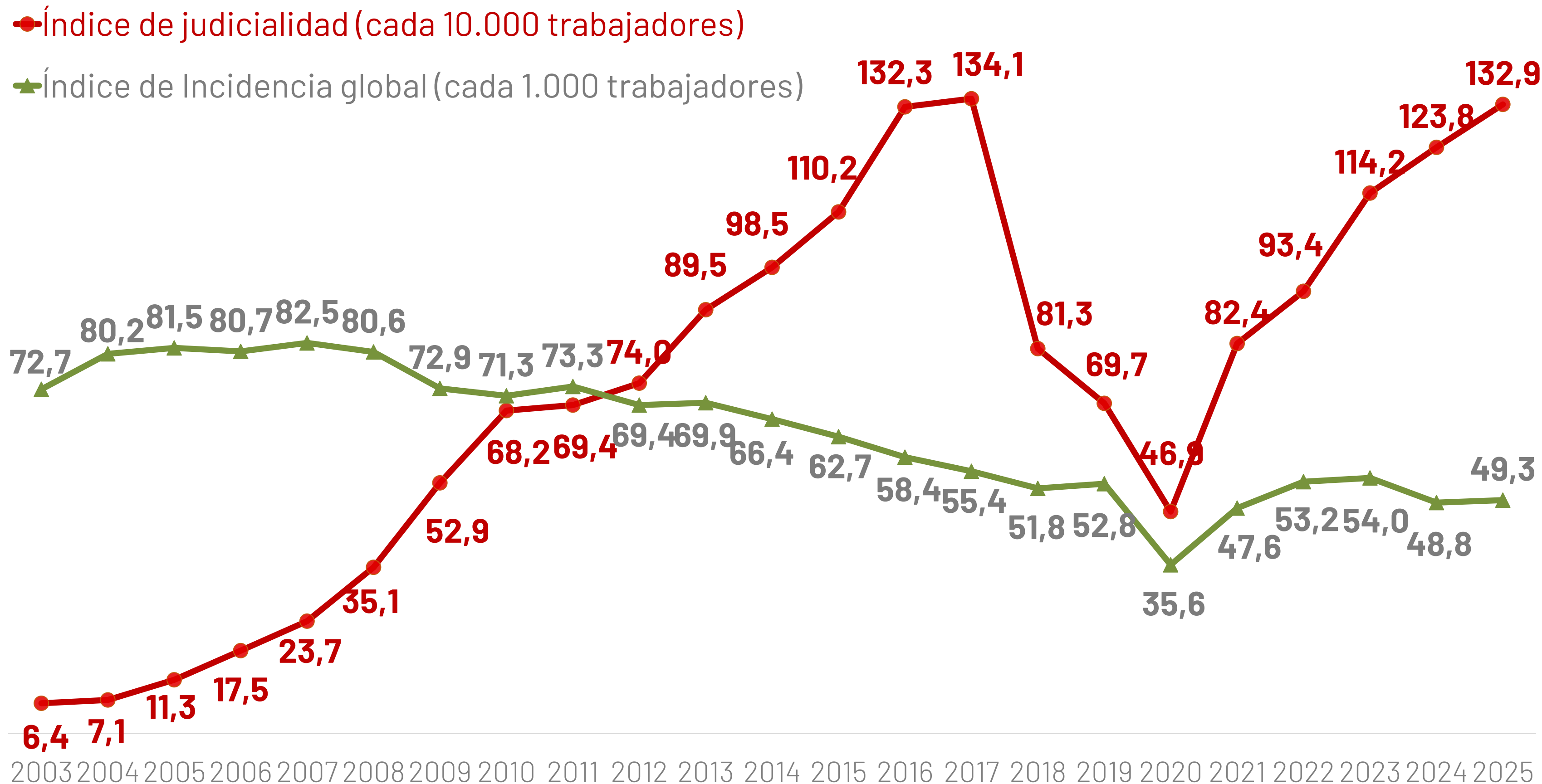
# Litigiosidad Exacerbada

## Judicialidad vs Actividad y Empleo



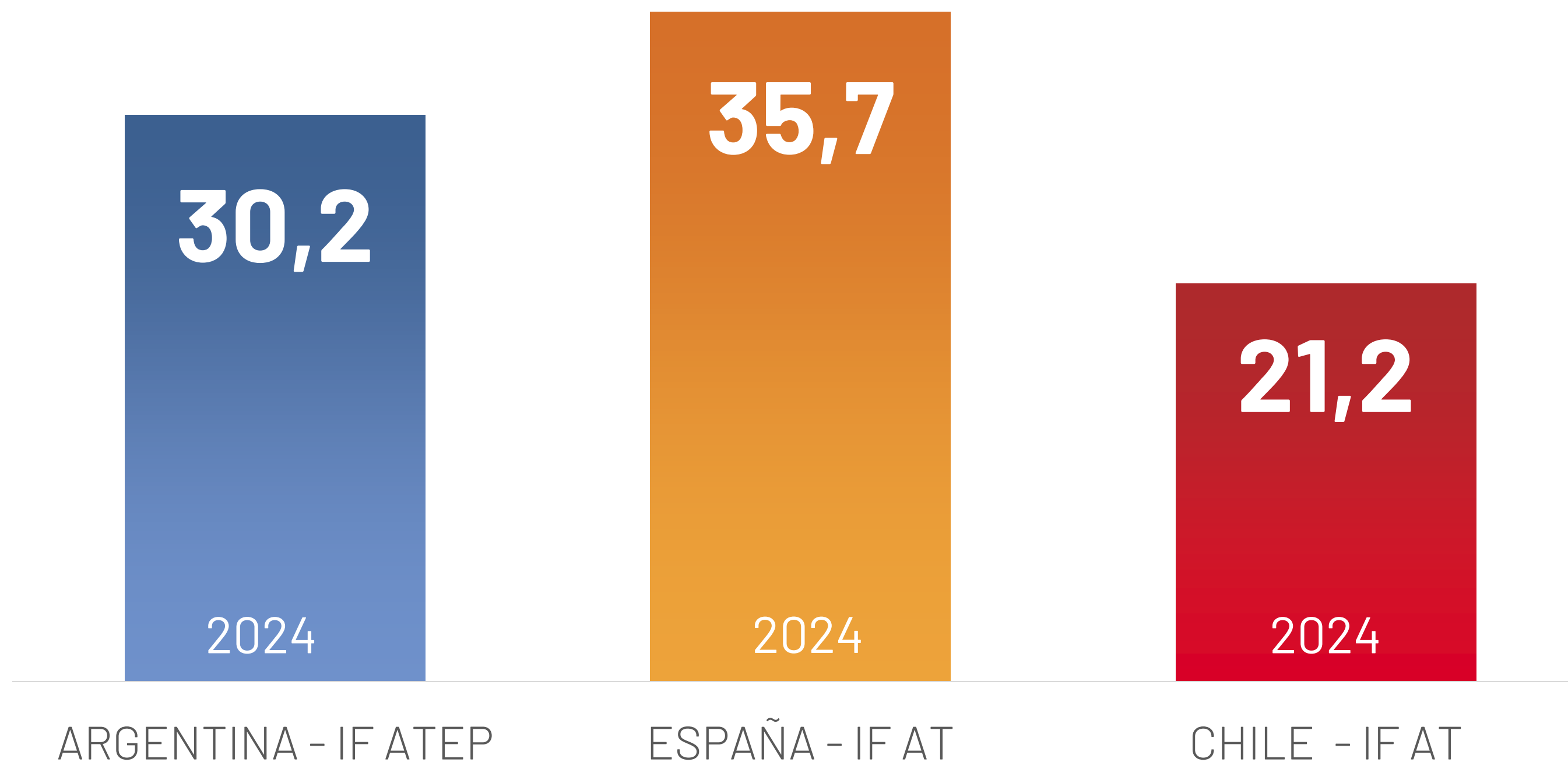
# Litigiosidad Exacerbada

## Aumento a pesar de la baja en la siniestralidad



## ÍNDICE DE FALLECIDOS

(fallecimientos por cada millón de trabajadores cubiertos)



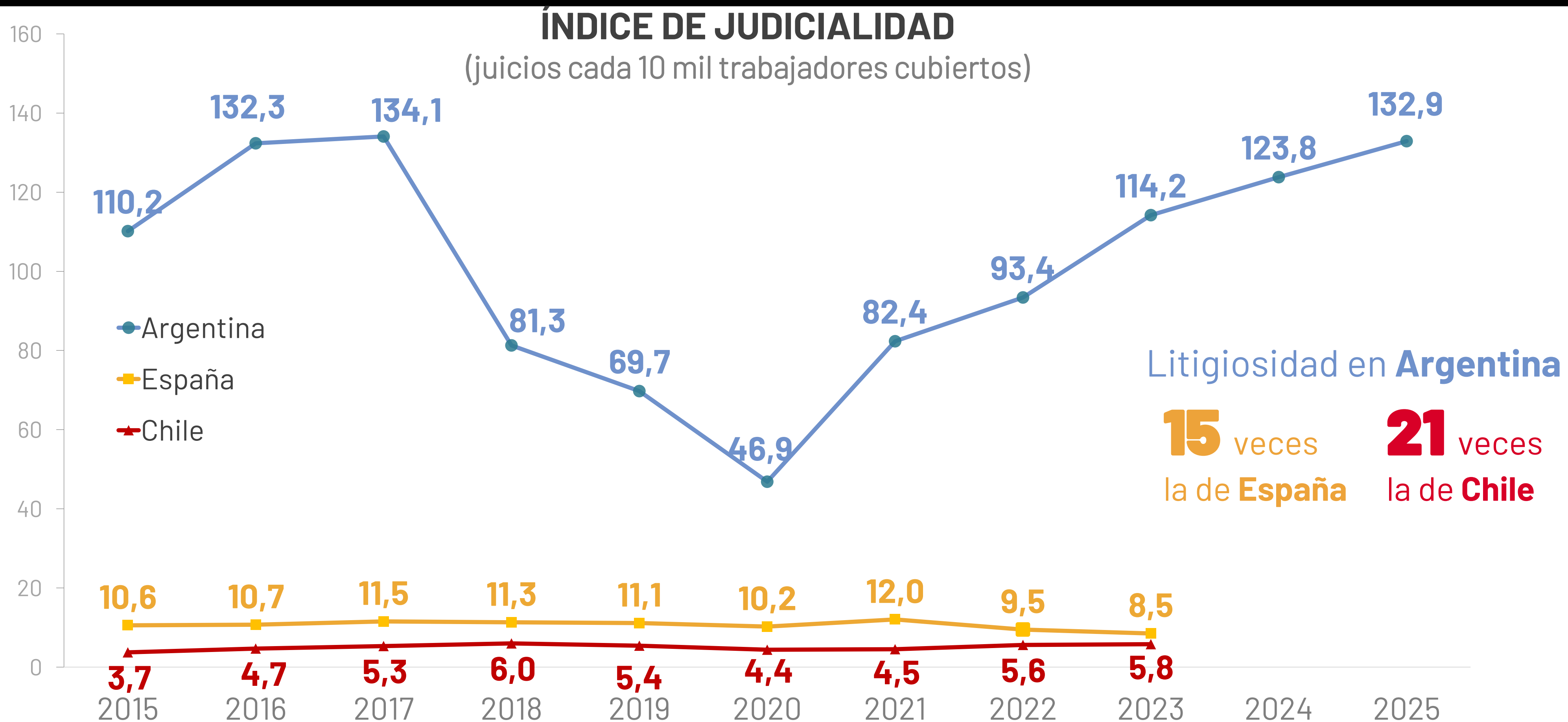
# Litigiosidad Exacerbada

Argentina con + Prestaciones

INCAPACIDAD LABORAL	ARGENTINA	ESPAÑA	CHILE
ILT	100% del salario	75% del salario	100% del salario
Incapacidades Susceptibles de ser pagadas	Todas	A partir del 33% (equivalente al 0,7% de los casos en Argentina o 5,7% de los PI)	A partir del 15% (equivalente al 6,6% de los casos en Argentina o 24,3% de los PI)

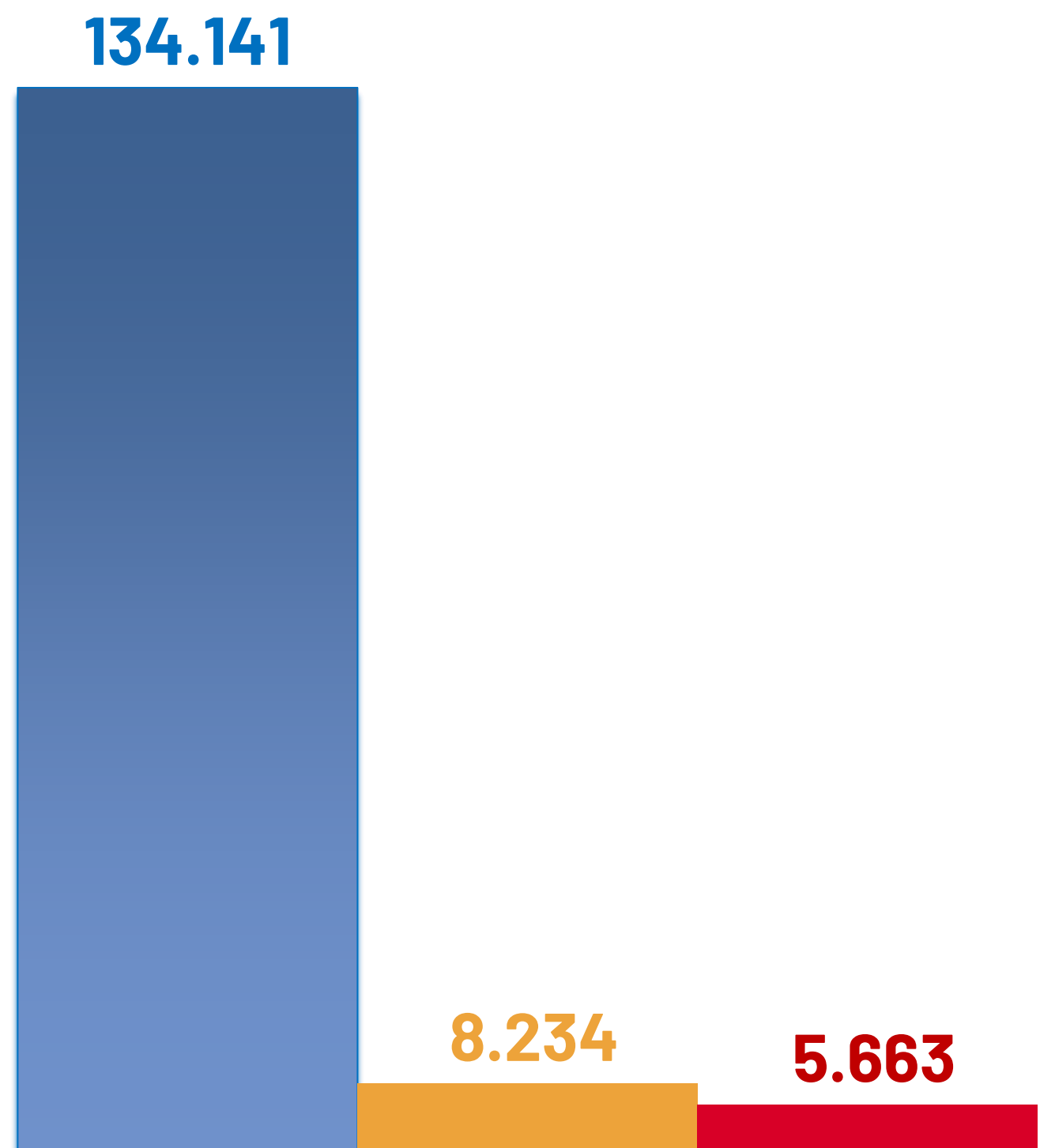
# Litigiosidad Exacerbada

Similar accidentabilidad y + beneficios,  
Argentina tiene Mayor Judicialidad

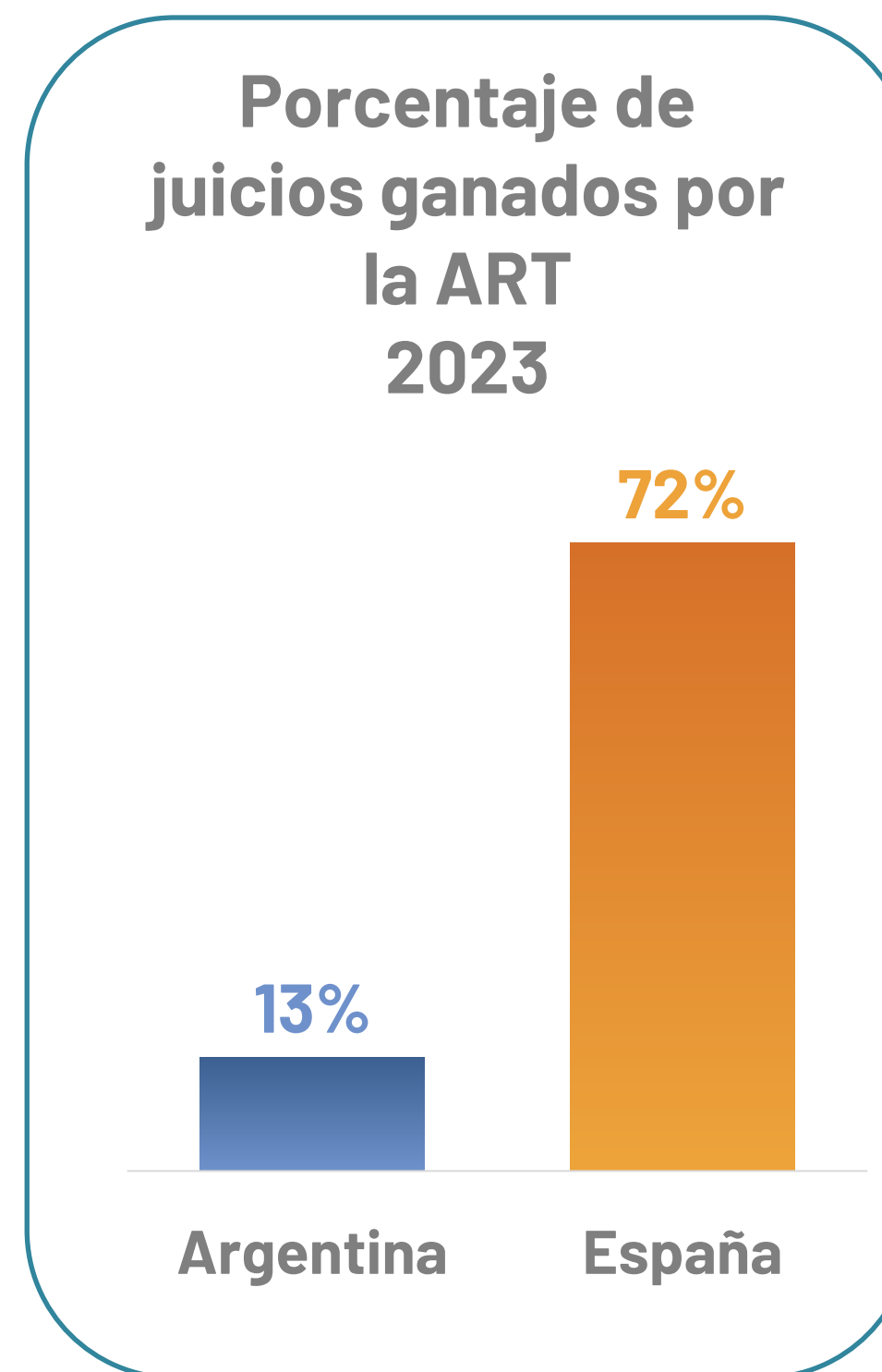


# Litigiosidad Exacerbada

## Argentina vs otros países



- Argentina con índice judicial propio
- Si Argentina tuviera índice judicial de España
- Si Argentina tuviera índice judicial de Chile



### 1 Perito omnipresente

Perito en terapia intensiva imposibilitado para realizar su labor, **realiza más de 30** pericias médicas (27 de una misma letrada)

### 2 Turismo judicial

**Casos de cambio de domicilio de T. del Fuero a CABA.** Por ej. EP rechazada. CM ratifica el rechazo. En juicio Hipoacusia 57,34%  
**Condena: \$ 197 M + intereses = + de \$ 900 M**  
Acuerdo 2º Inst. Por 33M

### 3 La Ley es lo de menos

Caída desde 2mt. CMJ determina **12,6%**. ART paga 6M con **acuerdo judicial homologado** Demanda al empleador quien trae a la ART.  
**Incapacidad del 75%**  
**Condena: \$14,7M + Int (RIPTE+6%) = \$ 460 M**

### 4 Poliatleta con PMO 39%

Lumbalgia y cervicalgia rechazadas. En juicio **perito fija 19% física + 20% psicológica.** Perdido en 1º y 2º. Se detecta que **el trabajador compite en motocross y realizó un triatlón**

### 5 Goleador con PMO 100%

**Jugador de fútbol.** Esguince de rodilla. Alta sin incapacidad. No pasa por CM. En juicio PMO del 100% **y siguió compitiendo durante 5 años.**  
Asesoría bajó a 0%  
Sentencia confirma dictamen de asesoría

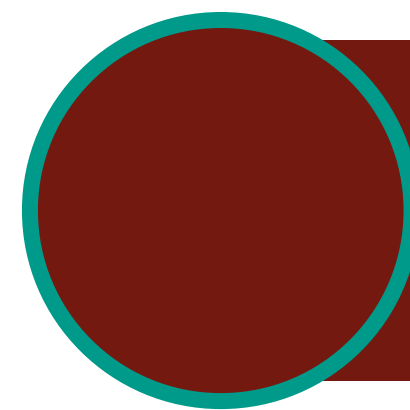
### 6 Aritmética pericial

**Tropezón con alta sin secuela. CM ratifica.** Se reincorpora a su trabajo. **En juicio PMO establece 10% cervicobraquialgia + 12% hernia lumbar + 19% dism. movilidad hombro + 11% dism. movilidad muñeca + 14% dism. movilidad rodilla + 10% estrés postraumático**  
**Total: 76% de incapacidad.**

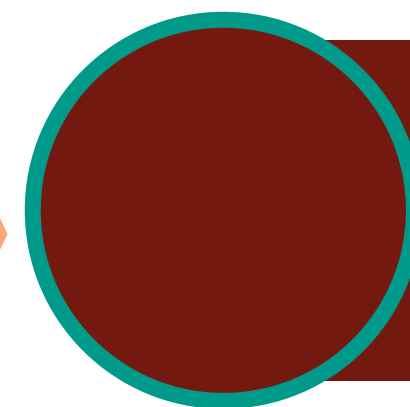
### 7 Esguince de \$ 300 M

**Conductor de camión se esguinza.** ART atiende y recupera. Vuelve a trabajar a los 15 días. CM fija 0%. En juicio PMO otorga 8,71% y **condena por \$3,9M + Int. (IPC+3%) = \$ 292,2 M**

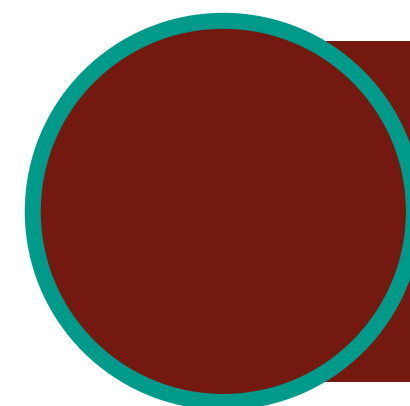
*La Solución está en el Poder Judicial de cada provincia adherida*



**Cumplir con la Ley de adhesión:  
CMF y plazo de caducidad**



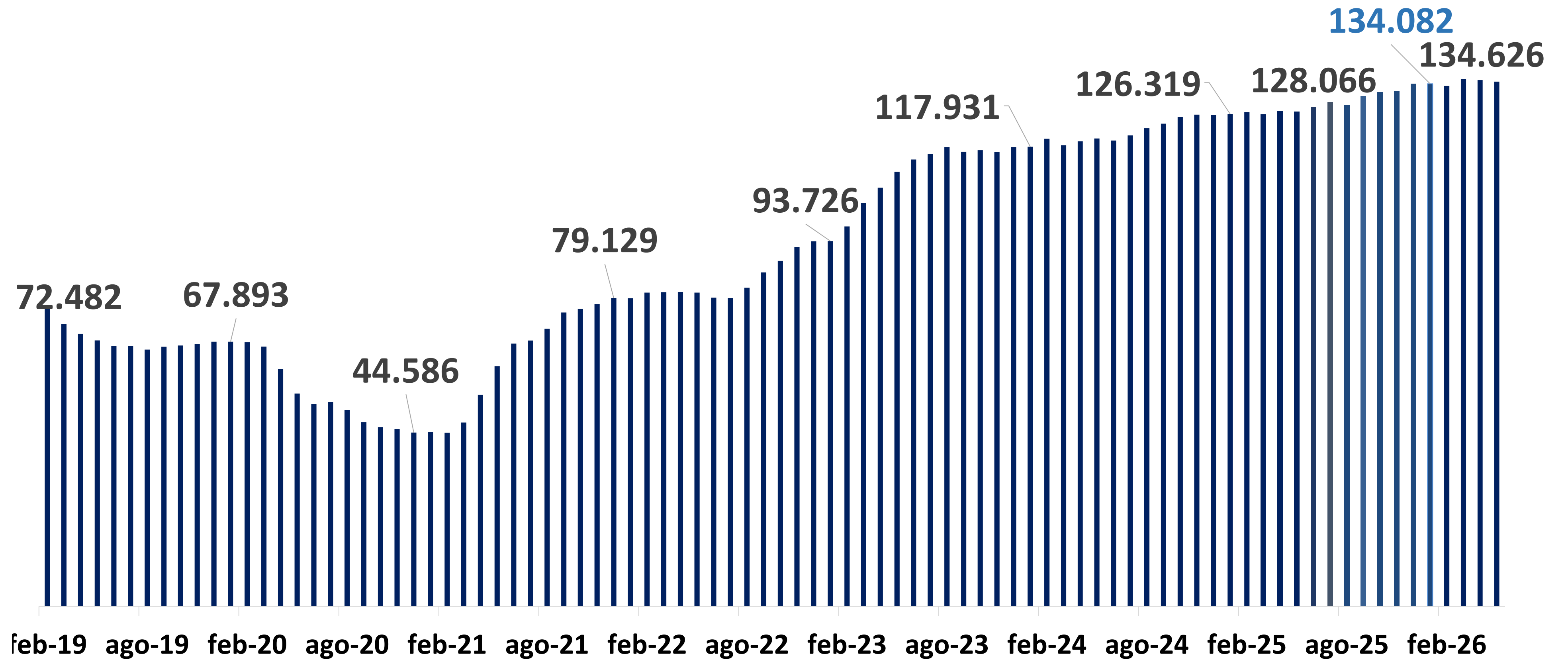
**Resolver la colisión intrajudicial:  
entre CSJN, TSJ, Cámaras y Juzgados**



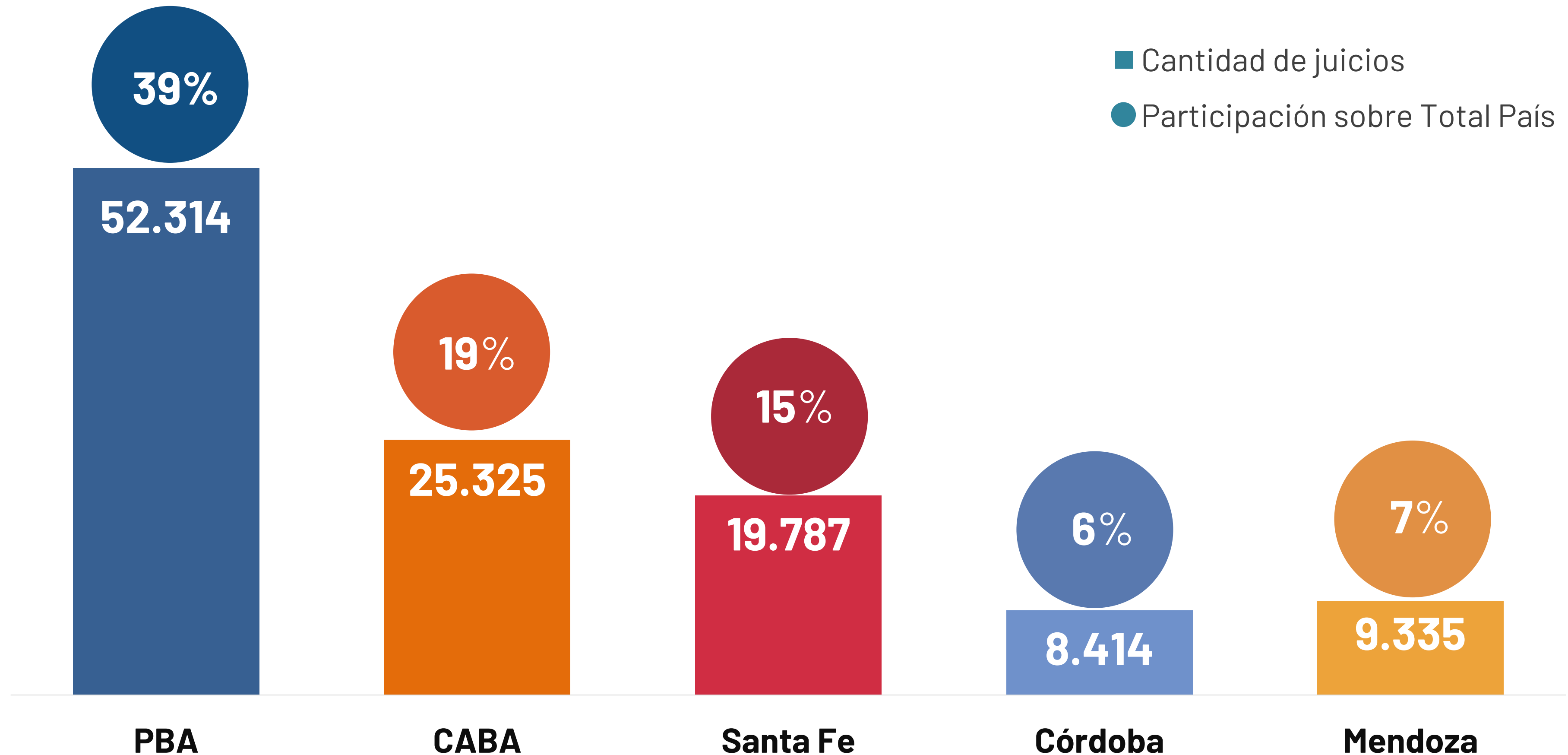
**Fijar un rumbo jurisprudencial  
sostenible: intereses y actualizaciones**

# No competitividad laboral

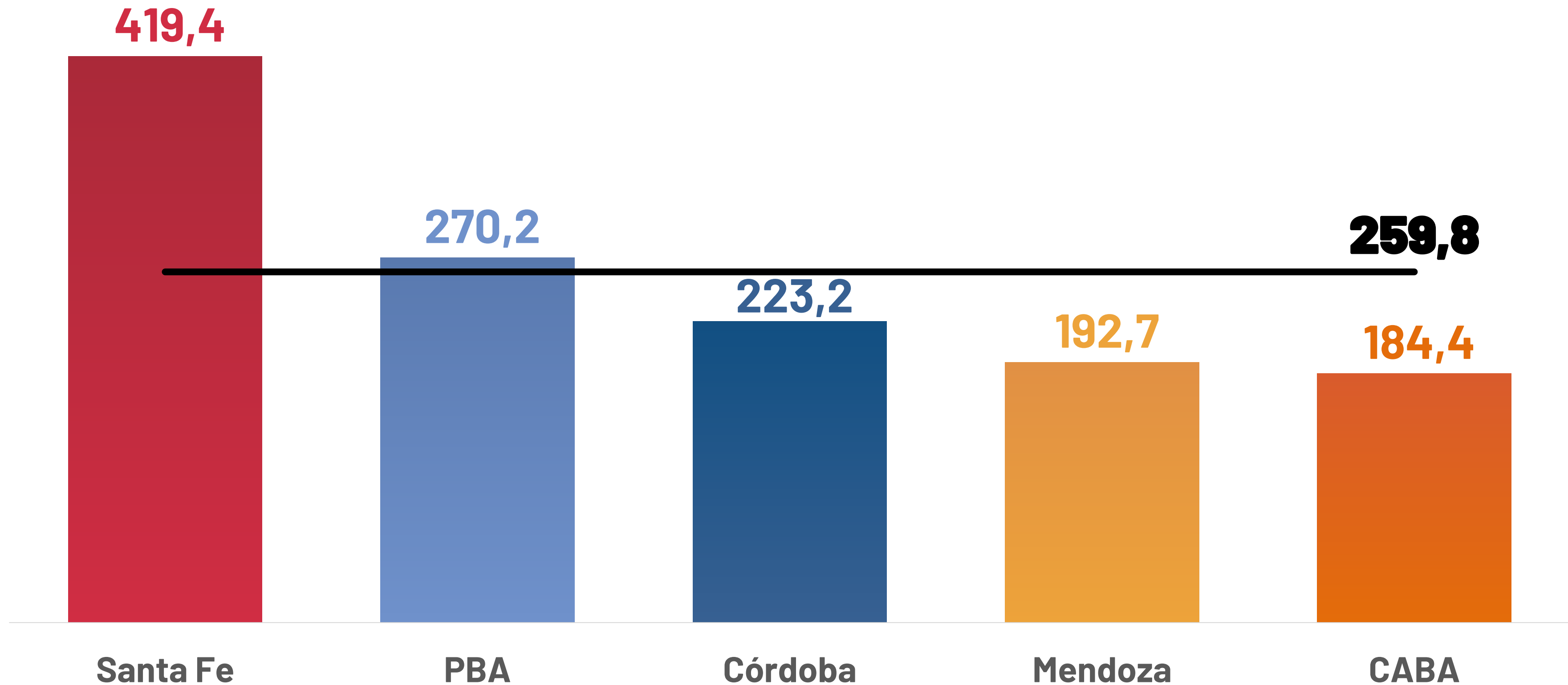
Acumulado móvil últimos 12 meses

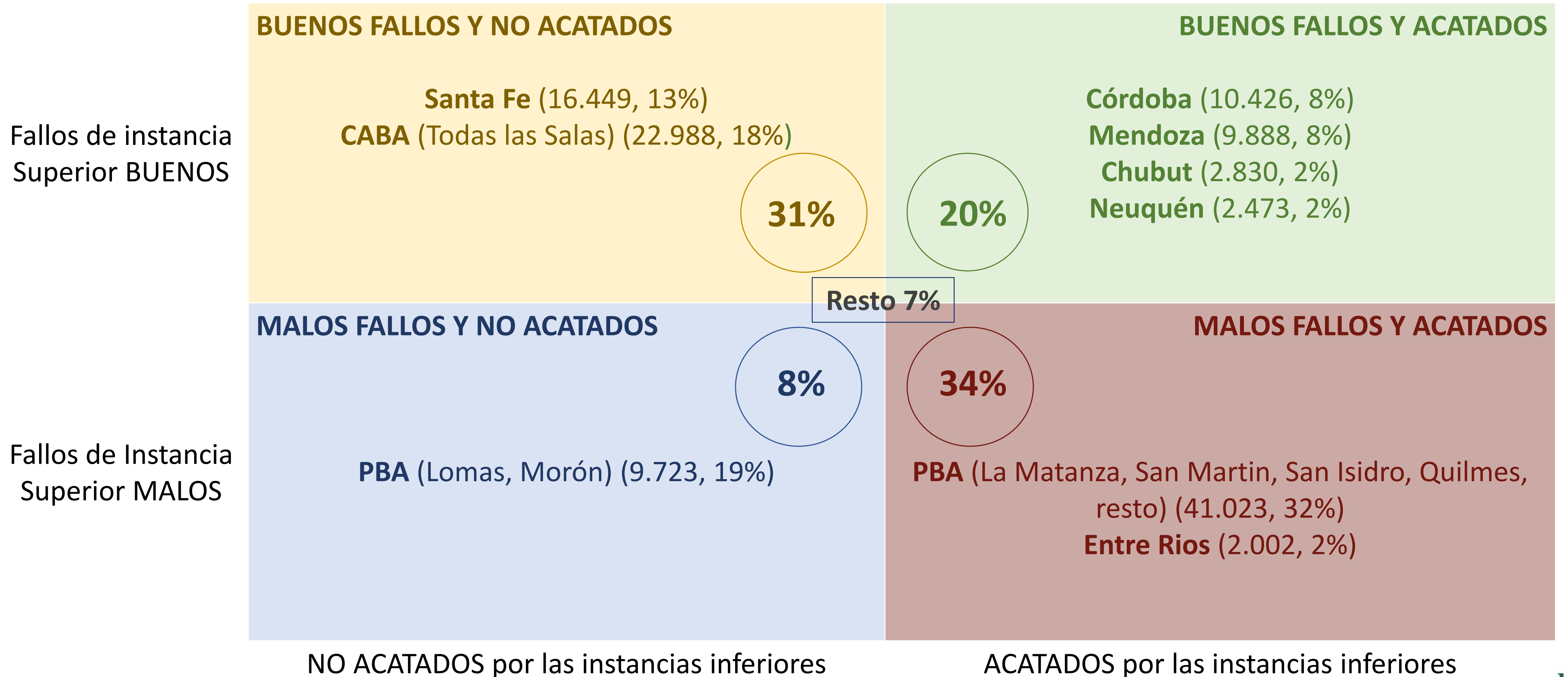


- Cantidad de juicios
- Participación sobre Total País



**INDICADOR JUICIOS / CÁPITAS**  
(por cada 10 mil trabajadores cubiertos)

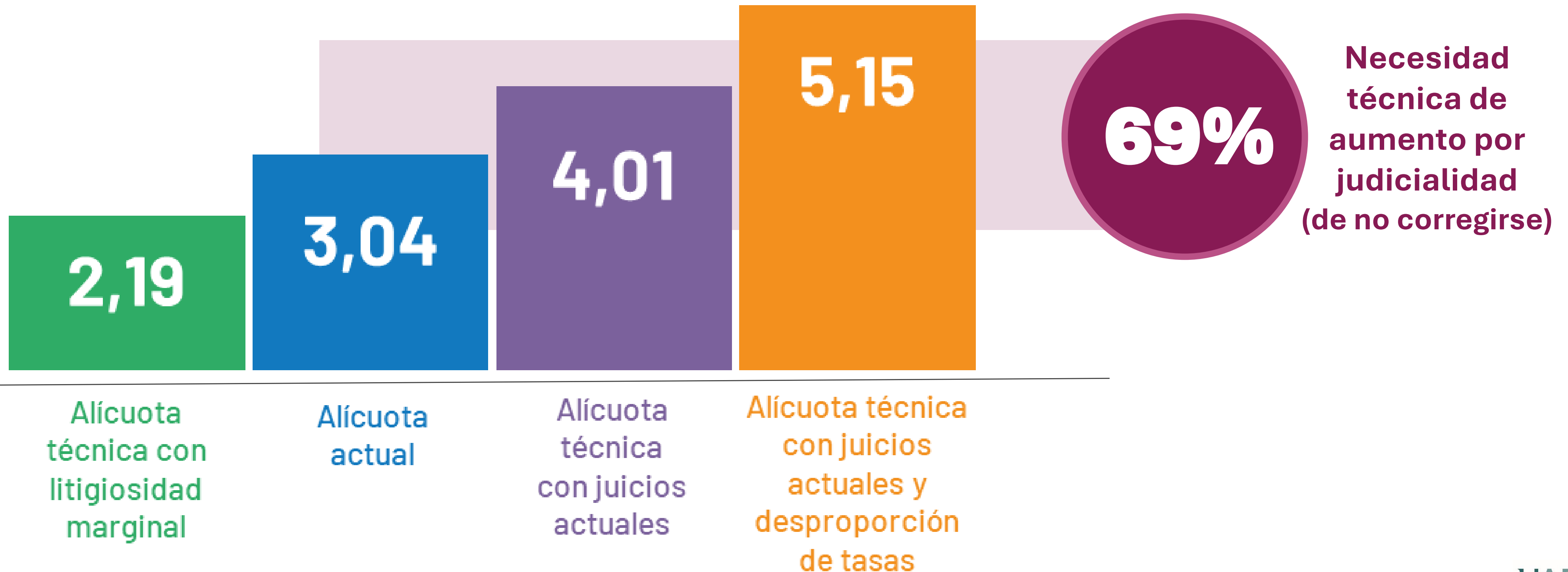




# ¿Qué escenario elegir?

## Alícuotas ante escenarios alternativos

### Alícuotas ante escenarios alternativos





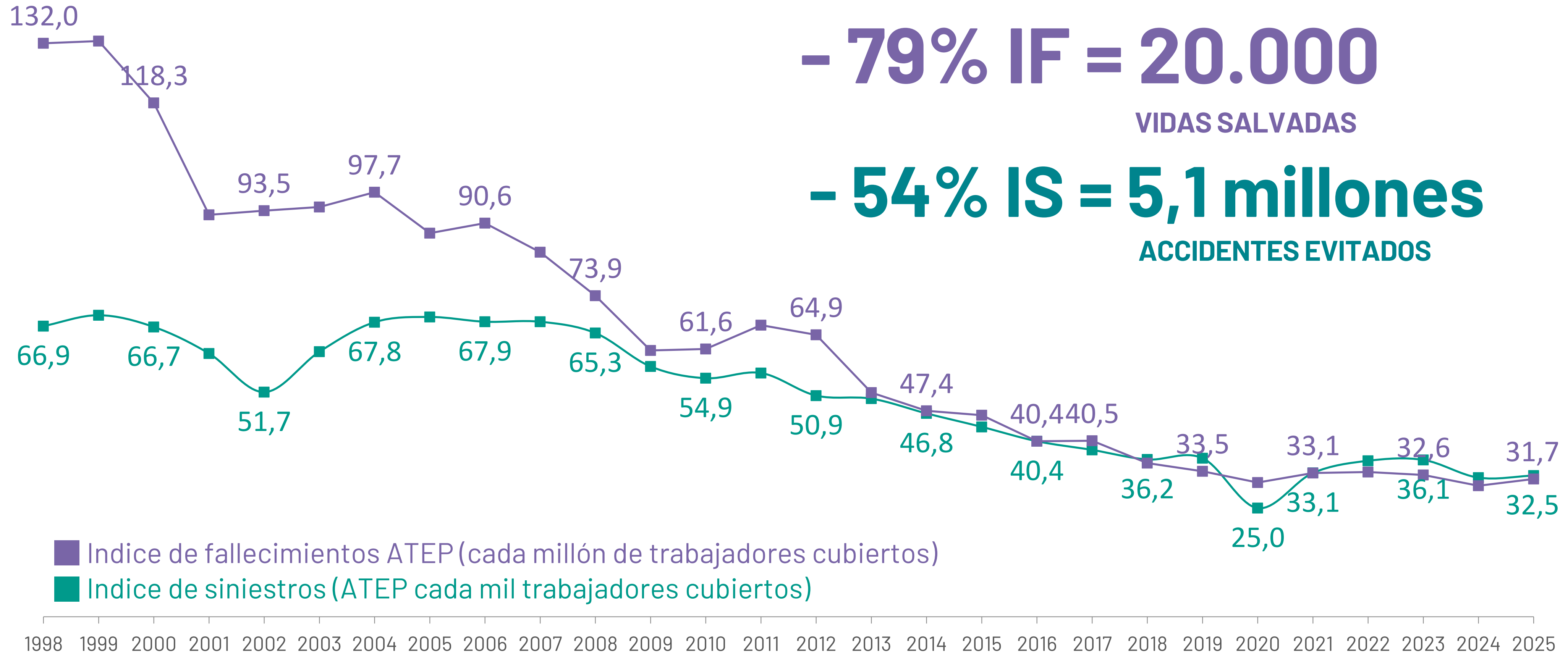
*El Sistema Protege*

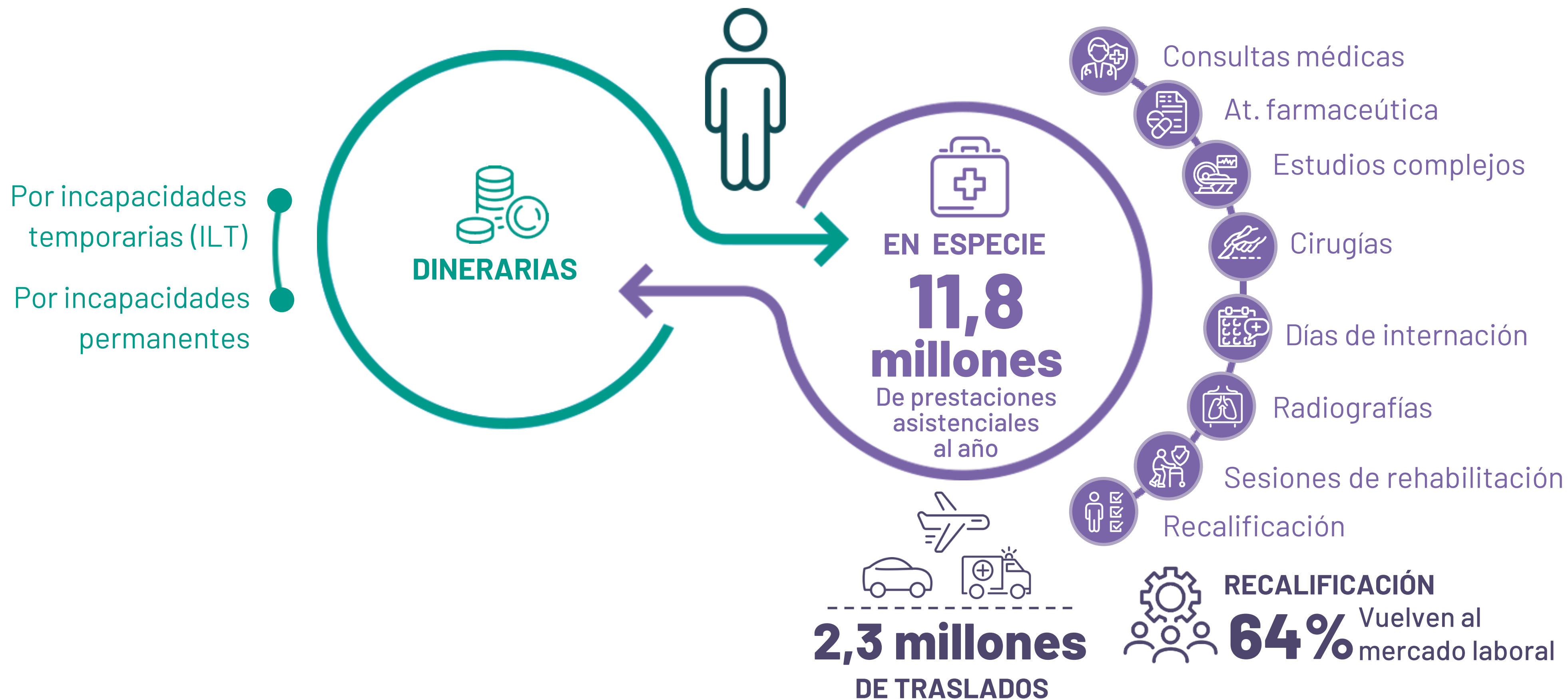


- 20.000 vidas salvadas
- 5,1 millones de accidentes evitados
- 14,1 M de prestaciones asistenciales cada año + crónicos de por vida
- Indemnizaciones inmediatas, con piso y sin techo, actualizables

# Protección

## Prevención real y efectiva





La estructura productiva necesita la certidumbre del Sistema

**Paraguas para el empleador**

**Protección y garantías para el trabajador**

# COBERTURA

En contexto de la PEA

Asalariados



Casas particulares



Independientes



**Cobertura actual: 10.120.549 con potencial de 21.078.349**



## Sistema en Riesgo

10,2 millones de trabajadores,  
con potencial de duplicarlo

1 millón de empleadores  
cubiertos

20 mil vidas salvadas

5,1 millones de accidentes  
evitados

14,1 millones de prestaciones  
asistenciales + casos crónicos

64% de los trabajadores  
recalificados vuelven a trabajar

Actualización automática de  
indemnizaciones y pago en 15  
días

## Litigiosidad exacerbada

134.000 mil juicios para 2025

23 veces la judicialidad de Chile y 15  
la de España

Aumentó 94% vs actividad y el  
empleo, 6% y 5%, respectivamente

87% de los juicios ingresados es  
por caso sin incapacidad

Anatocismo e indexaciones contra  
la ley y contra fallos de la CSJN

60% de las demandas ingresadas  
son fuera del plazo de caducidad de  
ley

27 meses el plazo promedio entre  
que comienza una demanda y se  
cierra